

«
2020-2021
»

« »

« » .

,

:

•

,

;

•

;

•

-

;

•

«

»;

•

-

:

—

«

»

(. .);

—

;

—

«

»

(. .);

—

«

»;

—

«

»

(. .);

—

«

»

,

«

»

«

»

2020-2021

2020-2021

(

),

- 1

- 15

, 2

-

13

, 3

- 12

.

,

.

2020 - 2021

			.	
1.		-	,	
		2020		

2.		- ,		
3.		2020 « - »		
4.		« , »		(1)
5.		« , »		(2)
6.		« »		(2)
7.		« - »	,	(2)
8.		« - »		(3)
9.		, 2021 « - »		-
10.		, 2021 » « ()»		
11.		, 2021 » « - »		
12.		, 2021 » « - »		
13.		, 2021 »		

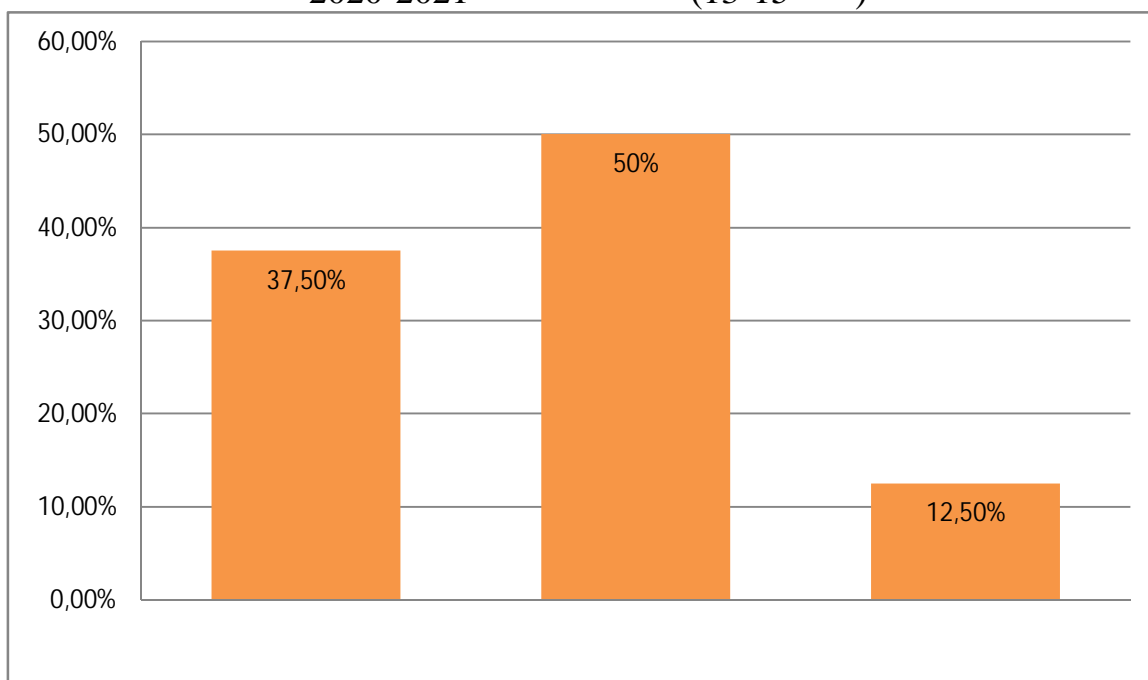
		« »		
14.		2021 » « »		
15.		2021 » « »		
16.		» 2021 ». « - »		
17.		« , , !» « »		(2)
18.		« , , !» « »		(1)
19.		», » « - »		(2)
20.		« - » « »		(2) (2) (2) (3)
21.		« - » « »		(2) (3)
22.		« » 60- ...		(3)
23.		», - » « »		(2)
			33	

			-
2020			2
		...	4
			2
			4
			2
			6
2021			2
			6
		-	5
		- 2021	5
			5
			5
		-	5
		-	2
			6
			2
			3
		66	

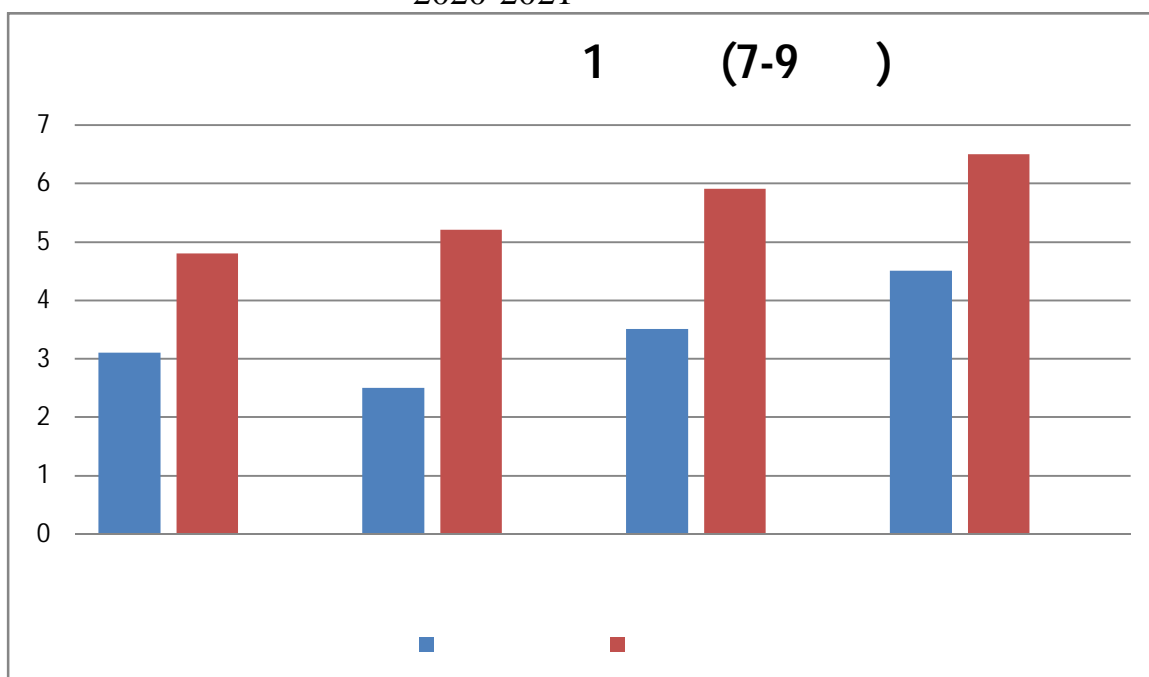
2020 - 2021

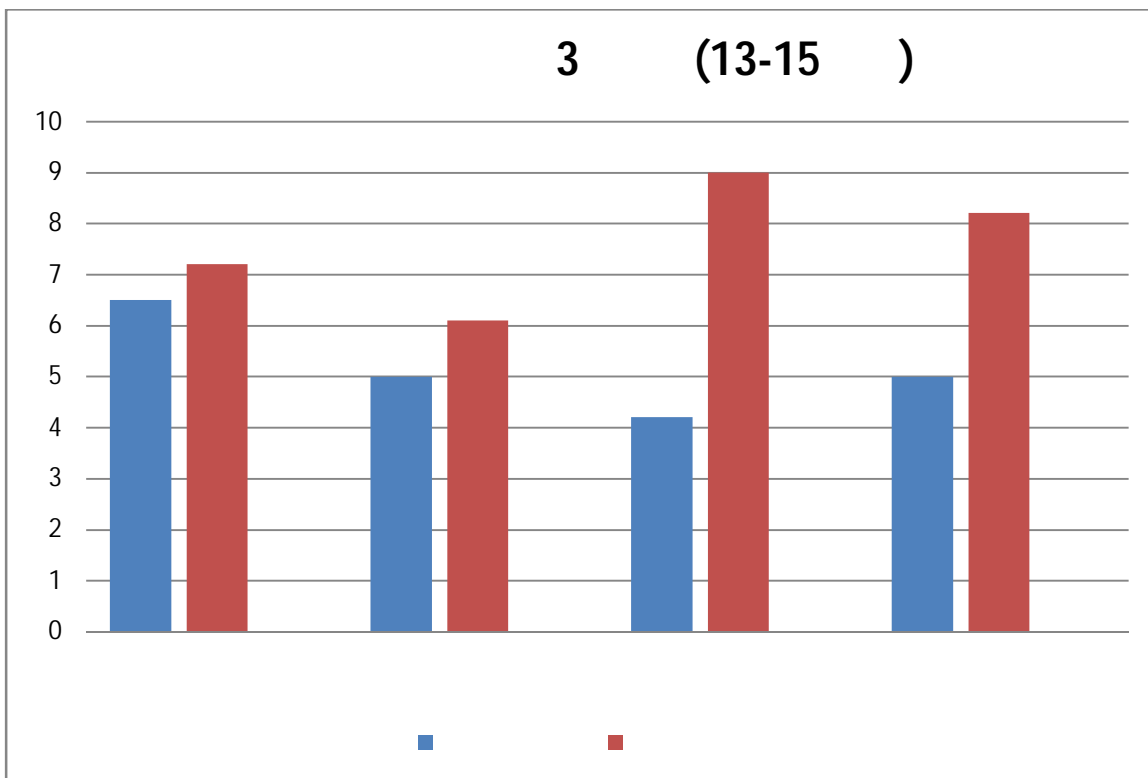
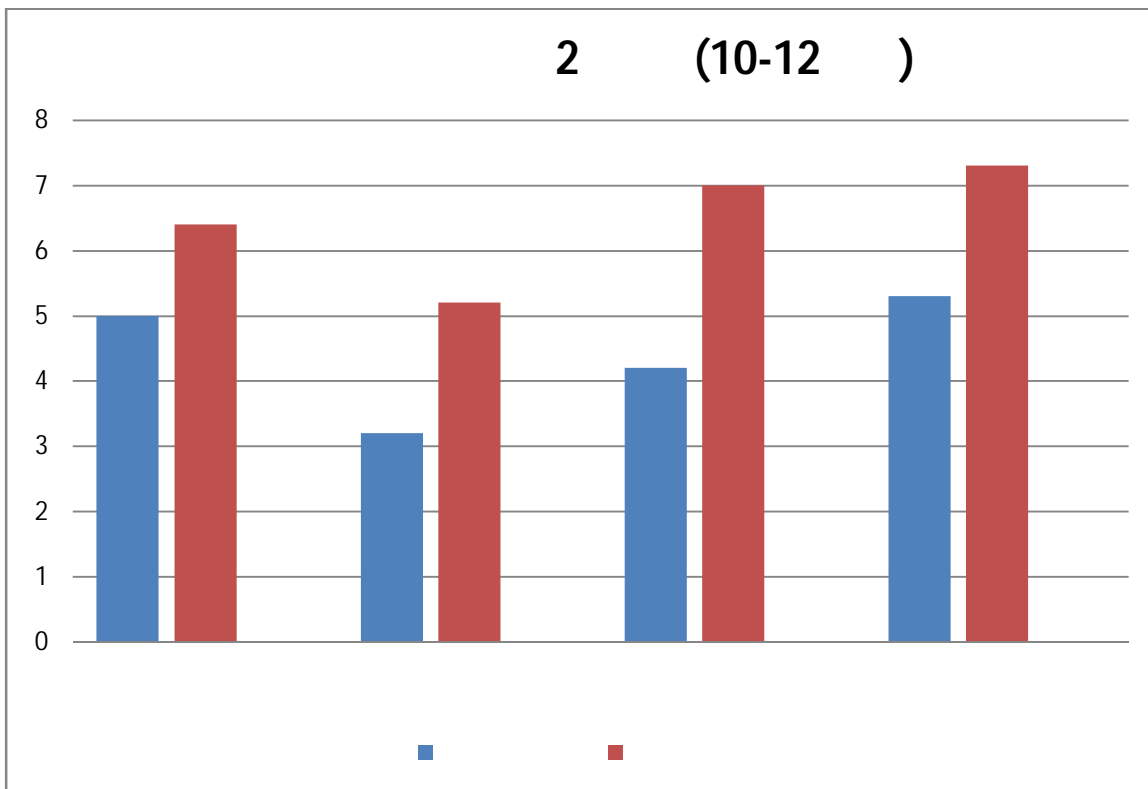
		2020 - 2021
1.	« » ().	21
2.	« » ().	19
3.	« » ()	24
4.	III - « » ().	38
5.	" " "	21

« 2020-2021 (13-15) » (. .)

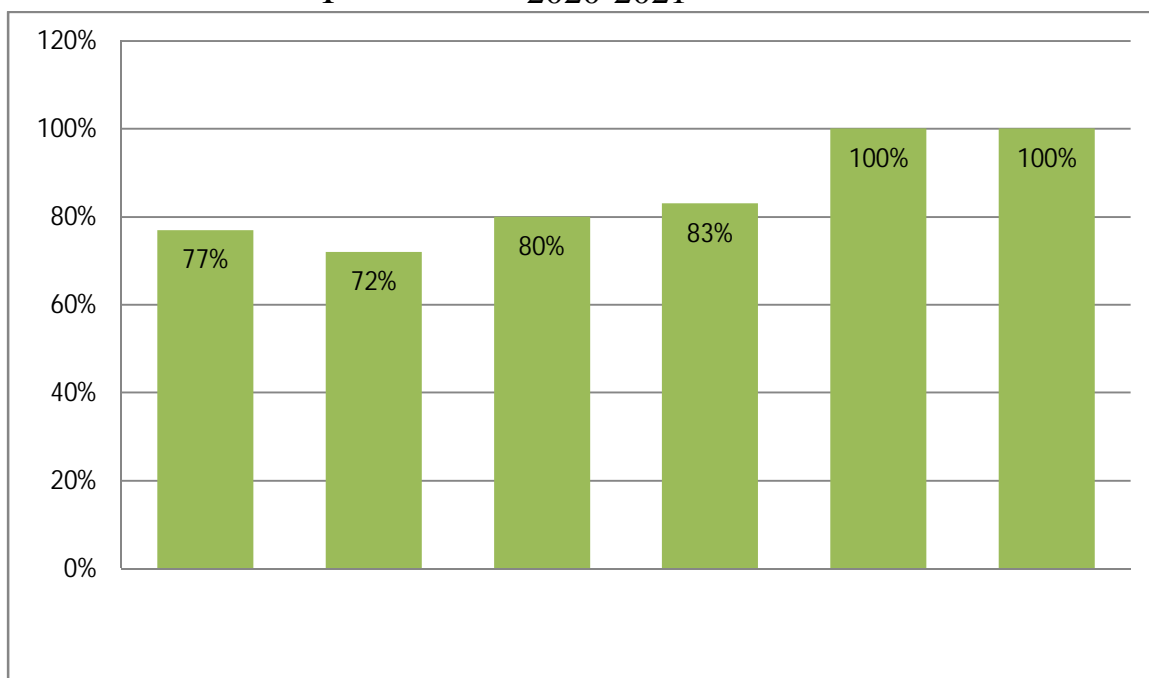


2020-2021 ()

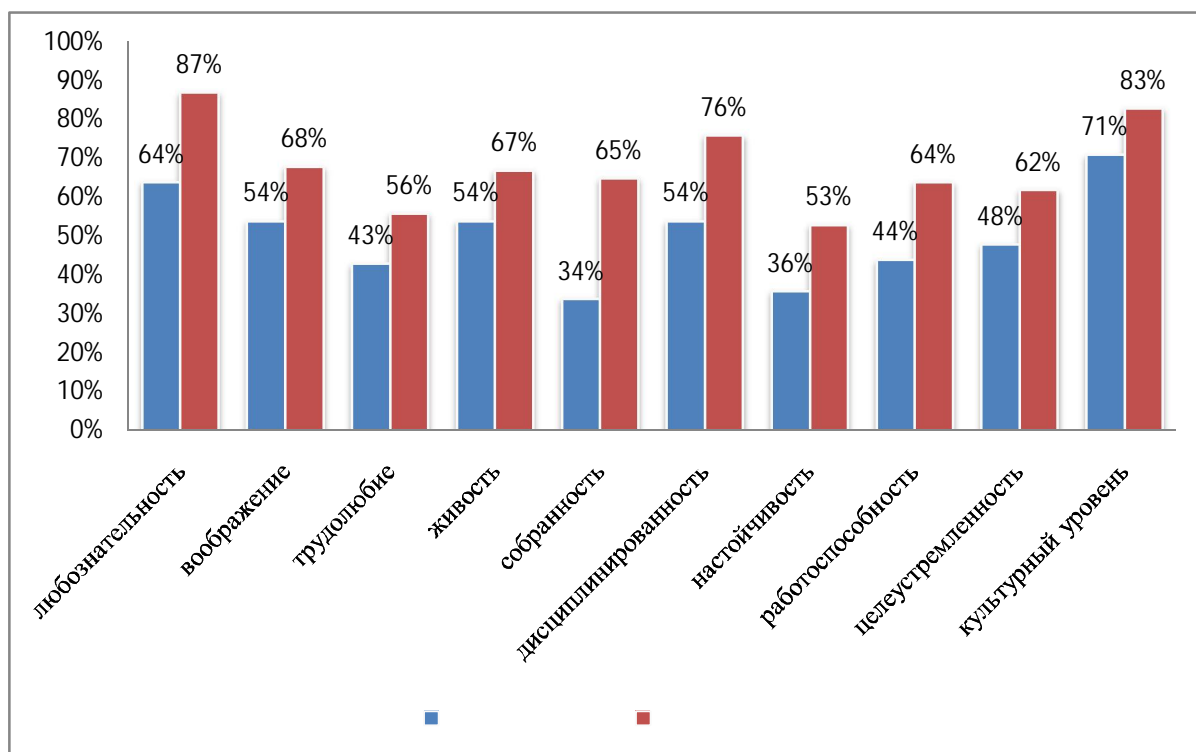




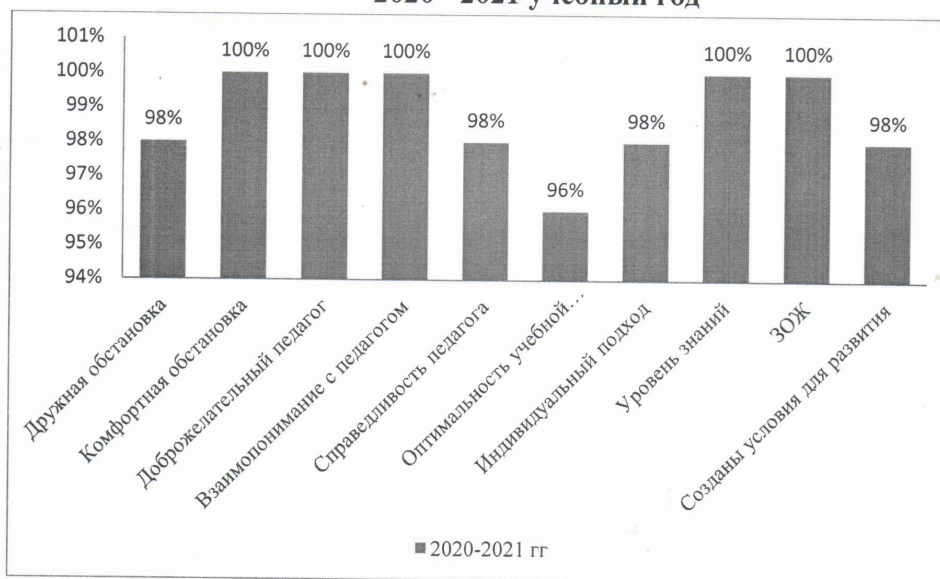
«
I 2020-2021



«
2020-2021



Методика «Изучение удовлетворенности родителей работой педагога»
(разработана доцентом Е.Н. Степановым)
2020 - 2021 учебный год



Вывод: по результатам тестирования и анкетирования программа даёт положительную динамику и по количественным и по качественным результатам, а значит, её содержание служит реализации поставленных задач. Психолого-педагогическая диагностика показывает высокую включенность обучающихся в образовательный процесс, их социальный и духовный рост, заинтересованность в самоанализе и социализации. Внешняя оценка со стороны родителей также показывает высокий уровень удовлетворённости. Программа является хорошей основой для повышения уровня творческих способностей, коммуникативных умений и навыков, социализации обучающихся.

Директор МБУ ЦДОД «Ориентир»



Н.П.Набоких