

## АНАЛИТИЧЕСКАЯ ЧАСТЬ САМООБСЛЕДОВАНИЯ МБУ ЦДОД «ОРИЕНТИР»

### Общие сведения.

Муниципальное бюджетное учреждение дополнительного образования Центр дополнительного образования для детей «Ориентир» города Сочи является правопреемником Муниципального образовательного бюджетного учреждения Межшкольного учебно-производственного комбинат трудового обучения и профессиональной ориентации учащихся Адлерского района г. Сочи созданного в 2003 году Постановлением Главы г. Сочи от «20.08.2003г.» № 507 как межшкольный учебно-производственный комбинат трудового обучения и профессиональной ориентации учащихся Центрального района города Сочи.

По типу Центр является образовательным учреждением дополнительного образования детей.

По организационно - правовой форме – бюджетным учреждением.

Полное наименование Центра – Муниципальное бюджетное образовательное учреждение дополнительного образования Центр дополнительного образования для детей «Ориентир» города Сочи

Сокращенное название – МБУ ЦДОД «Ориентир».

**Место нахождение:** г.Сочи, улица Демократическая, д. 43

**Адреса мест осуществляющих образовательную деятельность:** г. Сочи, улица Демократическая, д. 43; г.Сочи, улица Голубые Дали, д.38.

Организация является юридическим лицом, имеет самостоятельный баланс, смету, обладает обособленным имуществом и отвечает по своим обязательствам находящимися в его распоряжении денежными средствами.

Организация имеет лицевые счета, открытые в соответствии с действующим законодательством Российской Федерации, печать установленного образца, штамп и бланки со своим полным наименованием.

Организация находится в ведении и подотчетно администрации города Сочи в лице УОН.

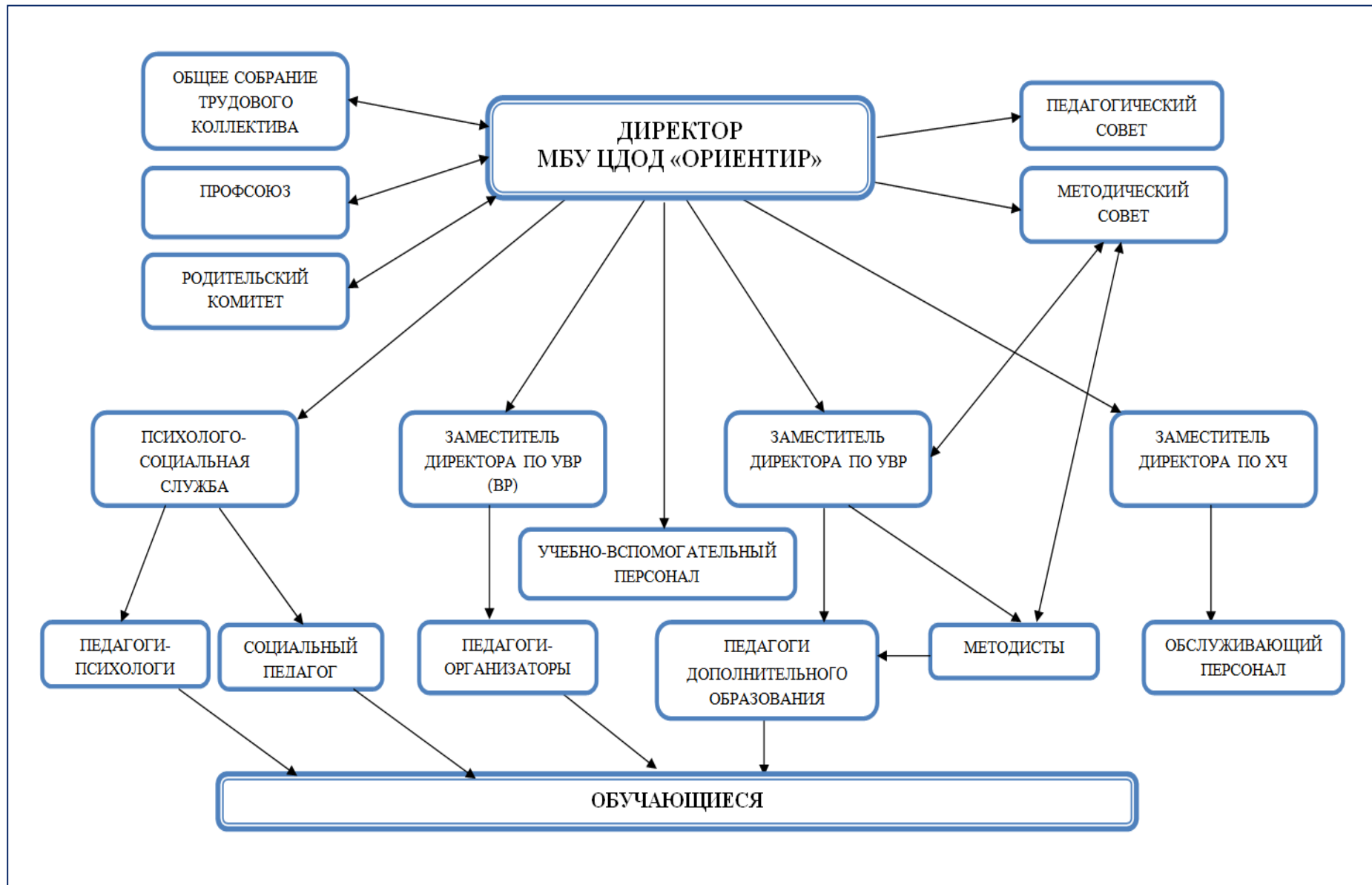
**Лицензирование:** Лицензия №05922 от 22.11.2013г.

**Руководитель учреждения:** Набоких Надежда Павловна

**Телефоны:** 240-04-95, 240-46-04, 241-00-68, 246-00-84

**Адрес сайта:** [www.sochi-schools.ru/orientir](http://www.sochi-schools.ru/orientir)

# 1. Структура организации.



## **2. Открытость и доступность информации об организации.**

Информационное обеспечение о деятельности осуществляется в МБУ ЦДОД «Ориентир» через официальный сайт образовательного учреждения в сети «Интернет» [www.sochi-schools.ru/orientir](http://www.sochi-schools.ru/orientir), АИС «Сетевой город», социальные сети ВКонтакте, рекламную продукцию, а также размещается на информационных стендах учреждения.

## **3. Сведения о деятельности МБУ ЦДОД «Ориентир».**

МБУ ЦДОД «Ориентир» реализует дополнительные общеобразовательные общеразвивающие программы, оказывает образовательные услуги, предусмотренные Уставом учреждения, в интересах личности, общества, государства.

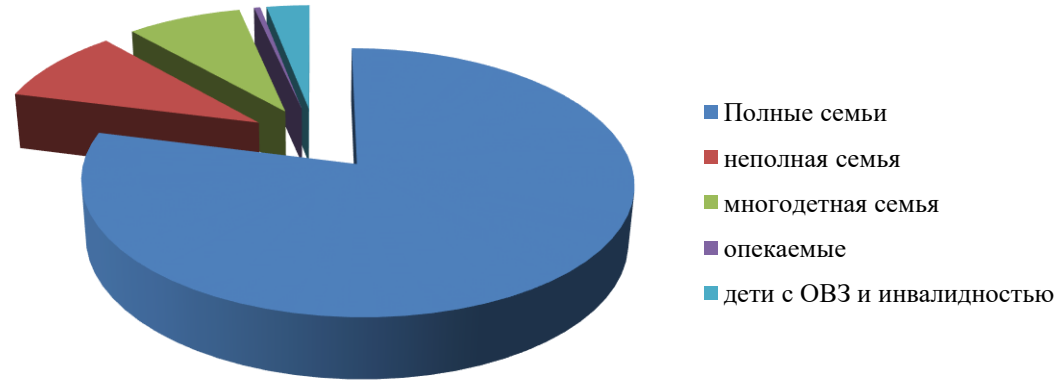
### *Социальный паспорт МБУ ЦДОД «Ориентир»*

На основании анкетирования обучающихся и их родителей составлен социальный паспорт. При обследовании были получены следующие результаты:

#### *Социальное положение*

<u>№</u>	Характеристика	Количество чел.
1	Полная семья	1150
2	Неполная семья	70
3	Многодетная семья	98
4	Опекаемые	2
5	Дети с ОВЗ и инвалидностью	25

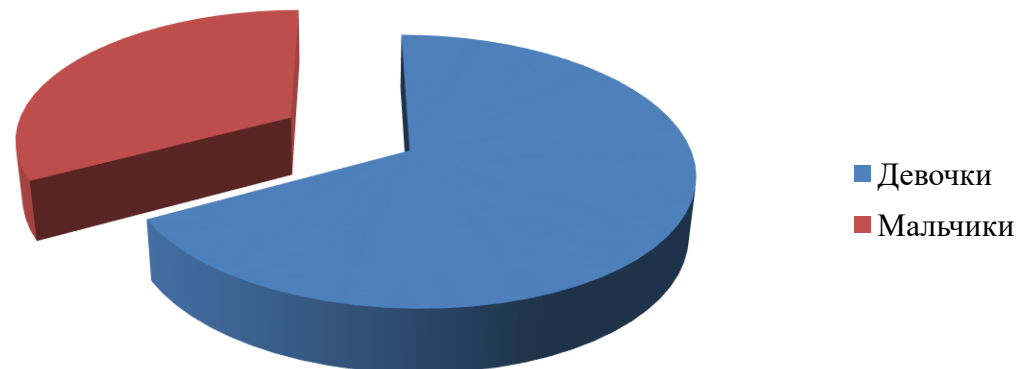
### Социальное положение



### Информация о контингенте обучающихся

В МБУ ЦДОД «Ориентир» обучается 1204 девочек и 987 мальчиков.

### Гендерный состав обучающихся



#### 4. Список программ по направленностям:

\* реализуемых за счет муниципального бюджета

№	Наименование направленностей	Наименование программ
1.	<b>Художественная</b>	Магия творчества
2.		Сундук сказок
3.		Творческая мастерская
4.		Основы дизайна
5.		Креативное рисование
6.		Мир декора
7.		Дизайн и декорирование
8.		Современный текстильный дизайн
9.		Мир театра
10.		Театральная медиа студия
11.		Аккорд
12.		Мир живой фотографии
13.		Фотошкола
14.		Путь к музыке
15.		Академия музыки
16.		Резонанс плюс
17.		Волшебные пальчики
18.		Волшебные пальчики плюс
19.		Волшебная глина
20.		Волшебная глина плюс

21.	<b>Техническая</b>	Лепка для души
22.		Лепка
23.		Оператор ЭВМ
24.		Пользователь ПК
25.		Прикладное ПО
26.		Компьютерный дизайн
27.		Фотомонтаж
28.		Компьютерный калейдоскоп
29.		Компьютерный калейдоскоп. Конструирование
30.	<b>Социально-педагогическая</b>	Солнышко <i>(дошкольники)</i>
31.		АБВГ Дей-ка <i>(дошкольники)</i>
32.		Занимательная математика
33.		Дошкольная академия <i>(дошкольники)</i>
34.		Веселая математика
35.		Говорушка <i>(дошкольники)</i>
36.		Говорим и творим
37.		Английский 3 кл.
38.		EnglishPractice 3
39.		Английский 4 кл.
40.		EnglishPractice 4
41.		Азбука журналистики
42.		Основы журналистики
43.		Резонанс
44.		Шахматная стратегия
45.		Шахматная логика
46.		Думай. Общайся. Развивайся.

47.		Повар
48.		Школа маленьких поварят
49.		Кондитер
50.		Юный кондитер
51.		Юный пекарь
52.		Основы приготовления кондитерских изделий( <i>детей ОБЗ</i> )
53.		Основы поварского дела

**\*по договорам об оказании платных образовательных услуг**

№	Наименование направленностей	Наименование программ
1.	<b>Художественная</b>	Музыкальная капель
2.		Сундучок творчества
3.	<b>Техническая</b>	Юный пользователь ПК
4.	<b>Социально-гуманитарная</b>	Лучики
5.		Учимся правильно говорить
6.		Планета Ингленд
7.		Английский для малышей
8.		Первые шаги в английский

**5. Организационно-педагогические условия.**

Режим функционирования МБУ ЦДОД «Ориентир» устанавливается на основе Порядка организации и осуществления образовательной деятельности по дополнительным общеобразовательным программам, требований санитарных норм, рекомендаций Учредителя и Правил внутреннего трудового распорядка, МБУ ЦДОД «Ориентир» организует работу в течение всего календарного года. В каникулярное время, выходные и праздничные дни МБУ ЦДОД «Ориентир» работает по специальному расписанию и в соответствии с планом мероприятий, в рамках действующего трудового законодательства Российской Федерации.

Продолжительность рабочей недели – 6 дней.

Количество смен – 2 смены.

Основной режим работы МБУ ЦДОД «Ориентир» с 8.00 до 20.00 (понедельник-суббота), воскресенье – по отдельному графику.

Начало первой смены – 8.00. Начало второй смены – 14.00

Продолжительность занятий устанавливается с учетом возрастных особенностей, допустимой нагрузки учащихся в соответствии с требованиями СанПиН, с возрастом обучающихся исходя из образовательной программы, образовательных задач, педагогической, психофизиологической, социально-экономической целесообразности, вида деятельности, согласно расписанию.

Учебный год в МБУ ЦДОД «Ориентир» - с 1 сентября по 31 мая.

С 1 июня по 31 августа МБУ ЦДОД «Ориентир» переходит на летний режим работы. В этот период в детских объединениях реализуются краткосрочные дополнительные общеразвивающие и досуговые программы. Создаются необходимые условия для совместной деятельности и отдыха обучающихся и их родителей. Состав обучающихся в объединениях в этот период может быть переменным.

Формы работы могут быть различными: тематические площадки, самостоятельная творческая деятельность детей, поездки, экскурсии, конкурсы, мастер-классы и др.

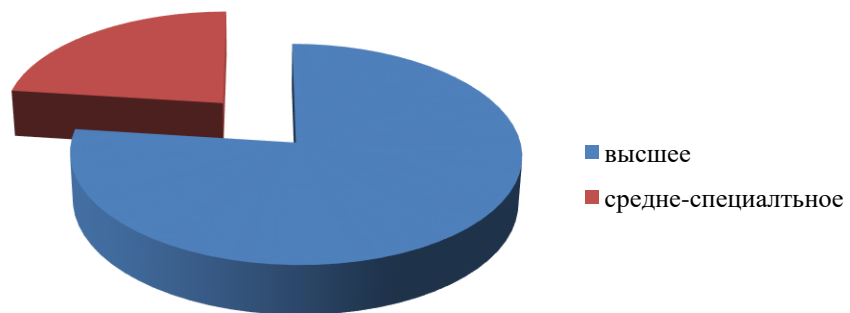
#### **6. Кадровое обеспечение.**

Количество штатных работников – 49 человек.

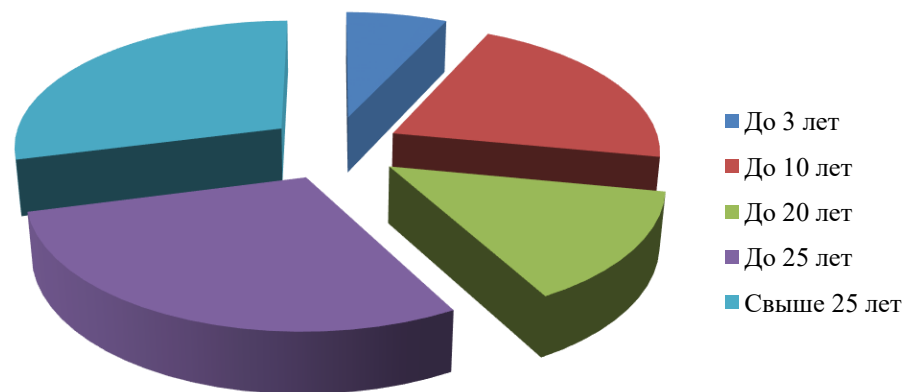
#### **7. Первичная профсоюзная организация– 100% членство.**



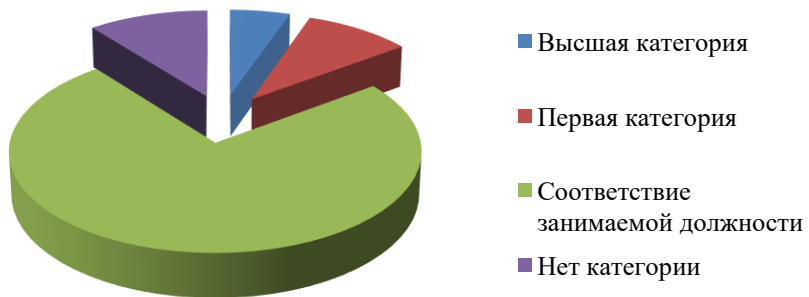
## Образование педагогов %



## Стаж работы педагогов



### Квалификация %



### Возрастная характеристика педагогических работников %

